

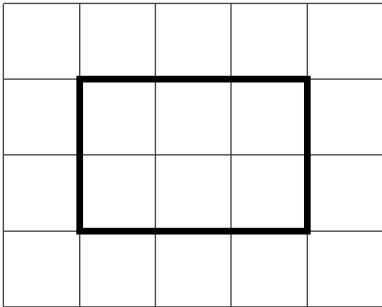
Система оценивания диагностической работы

Каждое правильно выполненное задание 1–5 оценивается 1 баллом. Задание считается выполненным верно, если ученик записал правильное число, правильное значение (в том числе с единицами измерения).

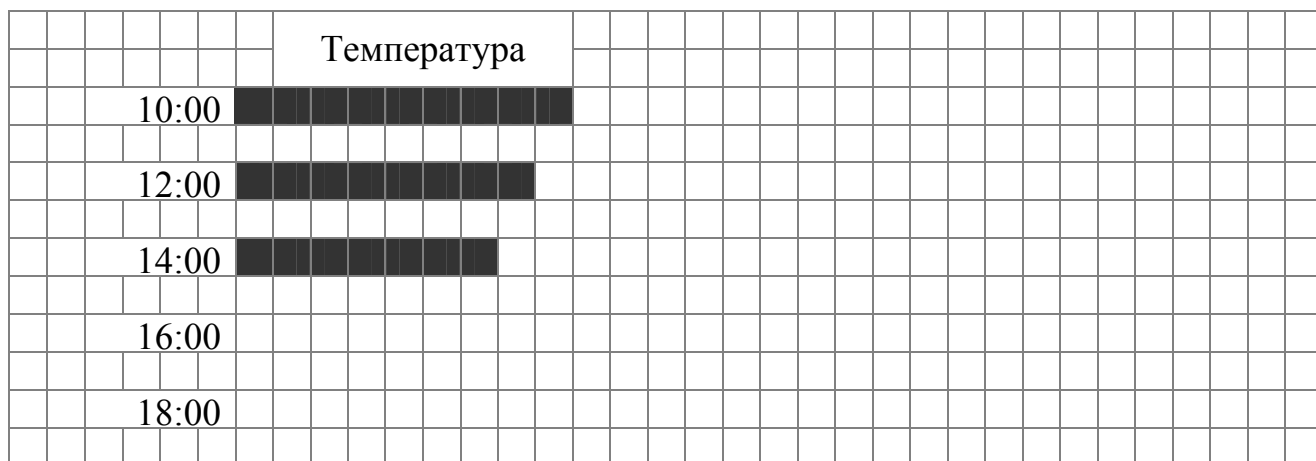
Правильное выполнение каждого из заданий 6 и 7 оценивается 2 баллами. Задание считается выполненным верно, если ученик записал правильную последовательность цифр. Полный правильный ответ оценивается 2 баллами; если допущена одна ошибка, выставляется 1 балл; если допущены две и более ошибки – 0 баллов.

Правильное выполнение каждого из заданий 8 и 9 оценивается 2 баллами. Задание считается выполненным верно, если ученик правильно ответил на все вопросы. Полный правильный ответ оценивается 2 баллами; если допущена одна ошибка, выставляется 1 балл; если допущены две и более ошибки – 0 баллов.

Правильное выполнение заданий 10–13 оценивается по приведённым ниже критериям.

Номер задания	Правильный ответ
1	106
2	58
3	в 13 ч 05 мин.
4	12
5	4
6	24; 42
7	34; 43
8	1) 6 см^2 2) <div style="text-align: center;">  </div>
9	1) Фонарь 2) Автомобиль 3) Слева

10 Коля наблюдал за изменением погоды в течение дня. Для этого он измерял температуру воздуха на улице каждые два часа начиная с 10:00. Результаты он изобразил в виде прямоугольников шириной в одну клетку. Длина прямоугольника обозначает величину температуры: одна клетка – один градус. Коля нарисовал прямоугольники за первые три часа



1) Какова была равна температура воздуха в 12:00?

Ответ: _____ градусов.

2) В 16:00 температура была равна 6 °С, а в 18:00 она составила 5 °С.

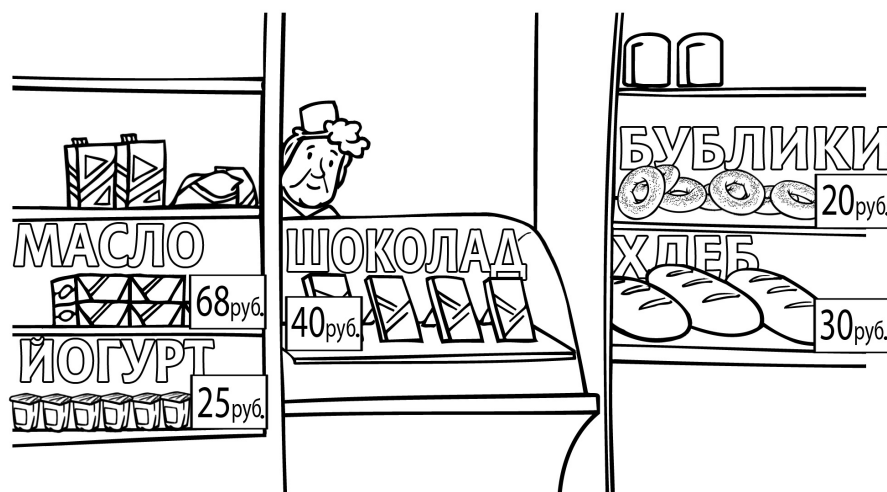
Изобрази на рисунке прямоугольниками температуру в 16:00 и 18:00. Ширина прямоугольника должна быть равна одной клетке, а длина – значению температуры в градусах.

3) Сделай вывод о том, как менялась температура воздуха в течение дня с 10:00 до 18:00. Запиши свой вывод одним предложением.

Ответ: _____.

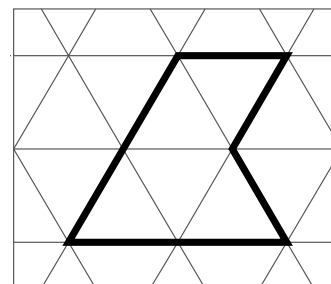
Указания к оцениванию	Баллы
1) 8 градусов. 2) <div style="text-align: center; margin: 10px 0;">  </div> Допускается изображение прямоугольников для 16:00 и 18:00 со сдвигом вправо, а также незначительное искажение линий, связанное с рукописным характером рисунка. 3) Температура снижалась. / Температура становилась меньше. Вывод может быть дан в иной, близкой по смыслу формулировке	
Дан правильный ответ в каждом из трёх пунктов	3
Даны правильные ответы в любых двух из трёх пунктов	2
Дан правильный ответ только в любом одном из трёх пунктов	1
Ни в одном из трёх пунктов не дан правильный ответ	0
<i>Максимальный балл</i>	3

- 11** У Лены есть 300 рублей, и ей нужно купить два батона хлеба и пачку масла (см. рисунок). Лена решила на все оставшиеся деньги купить шоколадки. Сколько шоколадок она сможет купить? Сколько сдачи в рублях она получит в итоге?

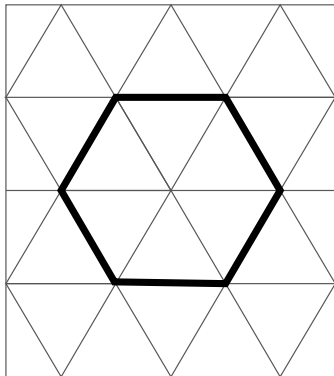
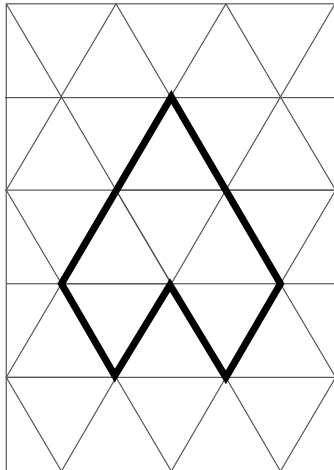


Указания к оцениванию	Баллы
<p>Решение: 2 батона хлеба стоят: $2 \cdot 30 = 60$ руб. 2 батона хлеба и пачка масла стоят: $60 + 68 = 128$ руб. У Лены останется: $300 - 128 = 172$ руб. Если разделить 172 на 40 с остатком, то получится 4 и в остатке 12.</p> <p>Допускается другая последовательность действий, обоснованно приводящая к верному ответу.</p> <p>Ответ: Шоколадок: 4 шт. Сдача: 12 руб.</p>	
Проведены все необходимые преобразования и/или рассуждения, приводящие к ответу, получен верный ответ	2
<p>Проведены все необходимые преобразования и/или рассуждения, приводящие к ответу, но допущена одна арифметическая ошибка, не нарушающая общей логики решения, в результате чего получен неверный ответ.</p> <p>ИЛИ</p> <p>Проведены все необходимые преобразования и/или рассуждения, приводящие к ответу, но один из ответов не получен</p>	1
<p>Не проведены необходимые преобразования и/или рассуждения.</p> <p>ИЛИ Приведены неверные рассуждения.</p> <p>ИЛИ В рассуждениях и преобразованиях допущено более одной арифметической ошибки</p>	0
<i>Максимальный балл</i>	2

- 12** На рисунке изображена фигура, состоящая из пяти маленьких треугольников.



Нарисуй фигуру, состоящую из шести маленьких треугольников, так, чтобы её периметр был как можно меньше.

Указания к оцениванию		Баллы
<p>Правильный ответ:</p> 	<p>Пример ответа, оцениваемого 1 баллом:</p> 	
Построен верный чертёж, соблюдено требование минимальности периметра		2
Построен верный чертёж, но не соблюдено требование минимальности периметра		1
Построен неверный чертёж		0
<i>Максимальный балл</i>		2

- 13** На палке отмечены поперечные линии красного, жёлтого и зелёного цветов. Если распилить палку по красным линиям, то получится 7 кусков; если по жёлтым — 13 кусков, а если по зелёным — 5 кусков. Сколько кусков получится, если распилить палку по линиям всех трёх цветов?

Указания к оцениванию	Баллы
<p>Решение:</p> <p>Линий на одну меньше, чем кусков. Значит, красных линий — 6; жёлтых линий — 12; зелёных линий — 4.</p> <p>Значит, всего линий: $6 + 12 + 4 = 22$.</p> <p>Всего кусков: $22 + 1 = 23$.</p> <p>Должно быть также засчитано следующее решение.</p> <p>Линий на одну меньше, чем кусков, поэтому всего кусков: $5 + 7 + 13 - 1 - 1 - 1 + 1 = 23$.</p> <p>Может быть приведён рисунок с поперечными линиями на палке. Если не приведён тезис о том, что линий на одну меньше, чем кусков, а дано только выражение и/или дан только рисунок, рассуждения считаются неполными, и задание оценивается 1 баллом.</p> <p>Ответ: 23 куска</p>	
Проведены все необходимые преобразования и/или рассуждения, приводящие к ответу, получен верный ответ	2
Проведены все необходимые преобразования и/или рассуждения, приводящие к ответу, но допущена одна арифметическая ошибка, не нарушающая общей логики решения, в результате чего получен неверный ответ. ИЛИ Приведены неполные рассуждения, и получен верный ответ	1
Не проведены необходимые преобразования и/или рассуждения. ИЛИ Приведены неверные рассуждения. ИЛИ В рассуждениях и преобразованиях допущено более одной арифметической ошибки	0
<i>Максимальный балл</i>	2

Система оценивания выполнения всей работы

Максимальный балл за выполнение работы – **22**.

Таблица перевода баллов в отметки по пятибалльной шкале

Отметка по пятибалльной шкале	«2»	«3»	«4»	«5»
Первичные баллы	0–5	6–12	13–18	19–22